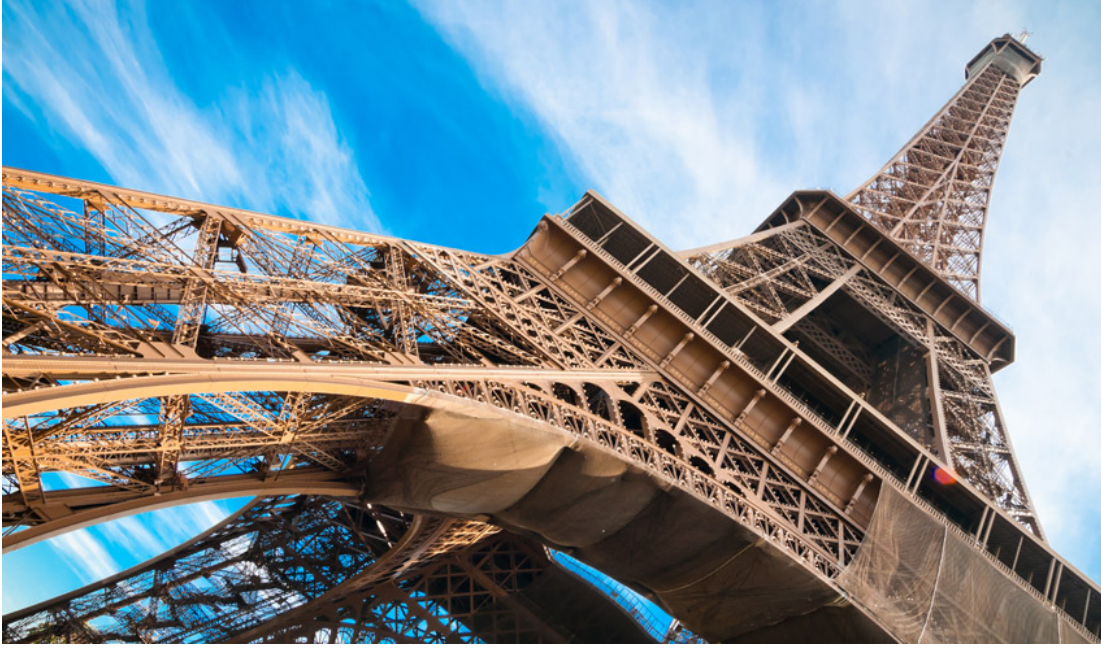


Paris Turu - 3 Gece Konaklamalı (ORY - ORY)

Paris



Tüm turlarımız da kademeli fiyat deęiřiklięi uygulanabilmektedir. Kademeli kontenjan doldukça fiyatlar artıř gösterebilir.

Kalkıř Yerleri:

13:00 - İstanbul - Pegasus Havayolları (PC1135) | Sabiha Gökçen - Paris

11:50 - İstanbul - Pegasus Havayolları (PC1134) |Paris - Sabiha Gökçen

Gezilecek Yerler: Paris

PROGRAM

PARİS TURU

3 GECE KONAKLAMALI

1 Gn: Paris - İstanbul

Sabiha Gken Havalimanı Dıř Hatlar Terminali'nde uuřunuzdan 3 saat ncesinden itibaren gerekleřtireceėiniz bagaj teslim, check-in ve pasaport kontrol iřlemlerinin ardından Pegasus Hava Yolları PC 1135 sefer sayılı uuř ile saat 13:00 'da Paris 'e hareket. Yerel saat ile 14.55 'te Paris 'e varıř. Havalimanında bizleri bekleyen zel aracımızla Paris Őehir turumuzu dzenlemek zere hareket ediyoruz. Panoramik Őehir turumuzda, Paris'in grkemli meydanlarından bařlayarak, Eyfel Kulesi'nin tam karřısındaki tepeliėin zerine kurulmuř olan ve kulenin en gzel aıdan grlebildiėi, pek ok cafe ve restoranın bulunduėu Trocadero Meydanı 'nı ziyaret edeceėiz. Opra Binası, 365 sokak lambasıyla sslenmiř Concorde Meydanı, Champs Elyses Caddesi grlecek ve burada verilecek serbest sonrasında Paris otelimize ulařıyoruz. Odaların alınması ve dinlenmek zere serbest zaman.

2 Gn: Paris

Sabah kahvaltısı ardından tam gn serbest zaman sunuyoruz. Arzu eden misafirlerimiz ekstra olarak dzenlenecek olan Paris Fenomenleri ve Seine Nehri Tekne Turu'muza (85 Euro) katılabilirler. Paris Fenomenleri turumuza ilk olarak Paris'in hatta Fransa'nın sembol olan Eiffel Kulesi ile bařlıyoruz. 1889 Paris III. Evrensel Sergisi iin Gustave Eiffel tarafından inřa edilen elik ve demir karıřımı bu eser kule, 1889 yılındaki Evrensel sergisi esnası ve sonrasında turistler tarafından byk ilgi grnce yıkılmasından vazgeilmiř ve gnmze kadar ayakta kalmıřtır. Eiffel evresinde fotoęraflama ve evre gezisi amacıyla serbest zaman sunuyoruz. Bu serbest zaman dahilinde arzu eden misafirler 3 blmden (kat) oluřan ve her blmne asansr ile ıkılan kulenin 2. Katına ıkarak Paris'in eřsiz manzarasının tadını ıkartarak ve birbirinden gzel fotoęraflar ekebilirler (İsteęe baęlı olarak Eiffel Kulesi yryerek ıkıř ucreti 12 €, asansrle ıkıř ucreti 18€, ekstra tur fiyatına dahil deęildir). Eiffel turumuz sonrasında Seine Nehri (Sen) tekne turu dzenliyoruz. (Tekne turu, ekstra tur bedeline dahildir) Dnya zerinde en ok bilinen nehirlerden olan 776 km. uzunluęundaki Seine Nehri řehri ikiye blmektedir. Nehir zerinde usul usul ilerleyen uzun teknelerle gerekleřtireceęimiz gezi esnasında Paris 'in birok nl binasını ve nehir zerindeki 37 kpry eřsiz bir aıdan gryor olacaęız. Seine Nehri gezimiz sonrasında, Invalide (Gaziler) Meydanı yolu zerinden Lady Diana Anıtı, 17.YY kraliyet eęlence merkezi Palais Royal ve Fransız Devlet Tiyatrosu da dahil birok tarihi binanın yer aldıęı Comedie Franceise Meydanı 'nı panoramik olarak grerek, 1959 yılından bu yana parfümleriyle Paris modasının uluslararası merkezi olan BENLUX Maęazası 'na ulařıyor, alıřveriř ve evre gezisi iin serbest zaman veriyoruz. Arzu eden misafirlerimiz Orta aę dneminde savunma amalı kale olarak inřa edilen ancak Fransız devriminden mze olarak kullanılmaya bařlayan, 2012'de 10 milyona yakın kiřinin ziyaret ettięi Louvre Mzesi'nde vereceęimiz fotoęraf molası sonrasında sunulacak serbest zamanda mzeyi ziyaret edebilirler (İsteęe baęlı olarak Louvre Mzesi giriř ucreti 23€, ekstra tur fiyatına dahil deęildir). Tur sonrası řehir merkezinde serbest zaman. Akřam arzu eden misafirlerimiz, ekstra dzenlenecek olan Paris İkonları Turu (45 Euro) programımıza katılabilirler. Turumuzda ilk olarak gnmzde halen bohem yařamın devam ettięi, sokak ressamaları ve karikatristleri ve birok nl ressamın alıřmalarını yapmıř olması sayesinde "Resamalar Tepesi" adıyla bilinen ve Paris 'in en yksek noktasını oluřturan Montmartre Tepesi 'ne gideceęiz. 130 metrelik bu tepenin stnde ykselen Sacré-Coeur Bazilikası 'nı (Adaklar Kilisesi) (Fnikler ile ulařım ucreti, ekstra tur bedeline dahildir) gezdikten sonra, ressamlar meydanında portrenizi yapttırmak ve evre gezisi iin serbest zamanımız olacaktır. Tur bitiminde otelimize transfer.

3 Gn: Paris

Sabah kahvaltısı ardından tam gn serbest zaman. Arzu eden misafirlerimiz, ekstra olarak Disneyland Turu (Tek Park Bilet 110 Euro & Çift Park Bilet 130 Euro – bilet bedelleri msaitlięe baęlı olarak deęişkenlik gösterebilir. n rezervasyon tavsiye edilmektedir. Ekstra tur cretine ulařım dahil olmayıp, direk hat ile doęrudan ulařım imknı saęlayan RER Treni ya da zel ara ile transfer seenekleri iin rehberimize danıřabilirsiniz) programımıza katılabilirler. Turumuzda, Dnyaca nl Disneyland 'ın masalsı eęlence dnyasında tam gn sınırsız eęlencenin keyfini ıkartabilir, akřam saatlerinde ise Walt Disney karakterlerinin mzik ve dans řovları eřlięinde gerekleřtireceęi geiř seramonisini izleyebilirsiniz.

Arzu eden misafirlerimiz ise tam gnlk serbest zamanlarını, ekstra dzenlenecek olan Paris Lokal Mahalleler & Lksenburg Baheleri ve Outlet Turu (50 Euro) programına katılarak deęerlendirebilirler. Turumuzda ilk olarak lks maęaza, cafe ve restoranları ile gnn her saati canlı ve hareketli olan, oęunlukla Parisliler'in gnlk yařamlarını srdrmeyi tercih ettikleri ve bu sayede de gerek anlamda Parizyen atmosferini gzlemleyebileceęimiz St.Michel ve St.Germain'de gerekleřtireceęimiz yryř turu ve pasaj gezilerin akabinde alıřveriř ve evre gezisi iin serbest zaman sunuyoruz. Gezimizin devamında, Paris'te sanatsal mimarinin incisi olarak adlandırılan, dnyaca nl birok ismin dęnne ev sahiplięi yapan Saint Sulpice Kilisesi 'ni ve ardından rengarenk iekleri, etkileyici gl manzarası, byleyici heykelleri, tarihi anıtları ile ressamlara ilham kaynaęı olan Lksenburg Bahesi 'ni ziyaret ediyoruz. Turumuzun devamında ayakkabıdan, gz lęe, spor malzemelerinden ev eřyalarına, gzellik rnlerinden ss eřyası ve aksesuarlara kadar birbirinden nl birok markanın maęazalarına ev sahiplięi yapan Paris'in nl Outlet alıřveriř merkezinde keyifli alıřveriř iin serbest zaman sunuyoruz.

Arzu ve seiminize baęlı olarak katılacaęınız tam gnlk tur sonrası otelimize dnyoruz.

4 Gn: Paris - İstanbul

Sabah kahvaltısı ve otelden çıkış işlemleri ardından rehberimizin belirteceđi transfer saatine kadar serbest zaman. Havalimanına transfer sonrası bagaj teslim, bilet ve pasaport kontrol işlemlerinin ardından Pegasus Havayolları 'nın PC 1134 sefer sayılı uçuşu ile 11:50 'de İstanbul'a hareket ediyoruz. TSi 17:20 'de İstanbul Sabiha Gken Havalimanı 'na varış ve turumuzun sonu.

NOT: Yol yoğunluğu, trafik, sis ve hava şartlarına bağlı olarak varış saatimiz planlanandan geç olabilir. O sebele dönüş bileti ve uçak bileti gibi planlarınızı bir sonraki güne göre yapmanızı öneriyoruz.

DİĞER BİLGİLER

- ▶ Pegasus Havayolları tarifeli seferleri ile Sabiha Gökçen HL – Paris (ORY) – Sabiha Gökçen HL parkurunda uçak bileti,
 - ▶ Havalimanı vergileri ve hizmetleri bedeli,
- ▶ Seçilecek kategorideki (3*, 4*) yarı merkezi otellerde veya (3*) şehir dışı otelde toplam 3 gece oda kahvaltı konaklamalar, (Şehir merkezi tanımlamasında Montparnasse, Opera, Bastille, Champ-Elysee, Eiffel ve Montmartre bölgeleri referans alınmıştır)
 - ▶ Havalimanı – otel – havalimanı transferleri,
 - ▶ Paris şehir turu,
 - ▶ Türkçe rehberlik hizmetleri.
 - ▶ TURSAB Mesleki Sorumluluk Sigortası
- ▶ Vize ücreti ve servis bedeli
- ▶ Yurt dışı çıkış harcı bedeli
- ▶ Her türlü otel ekstraları ve kişisel harcamalar,
 - ▶ İç hat bağlantı uçak bileti,
 - ▶ Öğle ve akşam yemekleri,
- ▶ Programda belirtilen/belirtilmeyen ekstra tur ve geziler,
 - ▶ İsteğe bağlı müze ve ören yerleri girişleri,
- ▶ (Zorunlu) Otel şehir vergileri, şoför bahşışleri, lokal acente hizmet bedelleri (50 Euro)
 - ▶ İsteğe bağlı özel seyahat sağlık sigortası

Önemli Açıklamalar

- ▶ Gün içindeki kur değişimi TL fiyatlara yansıtılmaktadır. Ödeme anındaki kurlar geçerlidir.
- ▶ Rezervasyon esnasında misafirlerimizin pasaport no, doğum tarihi ve pasaportun alınış/son kullanma tarihi bilgilerinin alınması gerekmektedir.
- ▶ Tura katılan kişilerin seyahat sırasında yanlarında Seyahat Sigortalarını bulundurmaları gerekmektedir.
- ▶ Yurtdışı Çıkış Harcının, seyahat tarihinden önce ilgili bankalara ödenmesi ve dekontun seyahat sırasında yanınızda bulundurulması tavsiye edilir.
 - ▶ Acente, kategorisi aynı kalmak kaydıyla otel isimlerini değiştirme hakkını saklı tutar.
- ▶ Ekstra turların günleri; içeriğe bağlı kalmak kaydı ile katılımcı sayısına (Minimum 20 kişi), müze ve ören yerinin kapalı olma durumuna, uçuş saatlerinde oluşabilecek değişikliklere göre rehber tarafından değiştirilebilir.
- ▶ Panoramik şehir turu, şehirlerin tanıtımı için düzenlenen 2-3 saat süreli turlardır. Panoramik şehir turları; müze ve ören yerleri girişleri içermemekte olup şehir hakkında genel bilgi vermek amaçlıdır. Bazı turlar kapalı yollar veya araç girişine izin verilmeyen noktalarda imkânlar dâhilinde toplu taşıma veya yaya olarak yapılabilir. Yol üzeri

yapılacak ekstra turlarda; tura katılmayacak olan misafirlerimiz, rehber tarafından belirlenen mola yerinde bekleme yapacaklardır. (Benzin istasyonu, Dinlenme tesisleri, Market Vb.) 3 kişilik odalar, otellerin müsaitliğine göre verilmektedir. 3 kişilik odalarda ilave yatak uygulaması olup, 3. Yatak standart yataktan küçüktür.

► 2 yetişkin + 1 çocuk olan rezervasyonlarda çocuk için ayrı yatak bulunmayabilir. Çocuk fiyatları ancak çocuğun iki yetişkin yanında konaklaması durumunda geçerlidir. Çocuk indirimleri 2 yetişkin yanında kalan yaş grubuna uyan, "tek çocuk" için geçerlidir.

► Gidilen ülkelerdeki otellerde alınacak kahvaltılar içeriği Türk kahvaltısından farklıdır. Grup kahvaltıları genelde continental kahvaltı (Çay/kahve, kuruyemiş ve marmelat) olarak ayrı salonda verilebilir.

► Otellere giriş saatleri uluslararası kurallara belirlenmiş olup, giriş saat 14:00 - 15:00 arasındadır. Çıkış saatleri 10:00 - 12:00 arasındadır.

► Bağlı programlarımız birkaç alternatifli oteller bazında satışa sunulmaktadır. Birden fazla otel seçeneği olan programlarımızın rehber ve transfer aracı aynı olabilir.

► Fuar, kongre, konser, etkinlik, spor turnuvası vb. gibi dönemlerde oteller, belirtilen lokasyonlardan veya km'lerden daha fazla mesafede kullanılabilir.

► Promosyon ibaresi olan turlarımızda otellerimizin konumu ve verilen içeriği standart paketlerimize göre farklılık gösterebilir. Promosyon turlarımızda misafir tarafından iptal veya değişiklik yapılamaz.

► 18 yaş altı reşit sayılmayan çocukların anne veya babalarından biri veya ikisi ile beraber tura katılmadığı durumlarda, tura katılım için gerekli olan muvafakatnamelerin seyahat sırasında kişilerin yanında bulundurulması zorunludur.

► Turlar başka acente turları ile birleştirilebilir.

► Uçak saatlerine bağlı olarak programda değişiklik olabilir.

► Bazı havayollarında yeme-içme ve online check-in hizmetleri ücrete tabi olabilir.

► Otobüslü turlarımızda, rezervasyon esnasında kesinlikle "Koltuk Numarası" garantisi verilmez. Otobüslü turlarımızda kullanılacak araç tipleri, katılımcı sayısına göre belirlenmektedir.

► T.C. Yeşil Pasaportu ile seyahat edecek misafirlerimizin pasaport alınış tarihi 10 yıldan eski ise; pasaportlarını yenilemeleri gereklidir.

► Yırtık, yıpranmış, ıslanmış ve/veya benzeri tahribat(lar)a uğramış pasaportlar nedeniyle ziyaret edilecek ülke sınır kapısında gümrük polisi ile sorun yaşanmaması adına; alınan pasaportların yenilenmesi ve T.C. vatandaşlarına vize uygulayan bir ülke ise ilgili vizenin yeni pasaportta olması gerekmektedir. Aksi durumda sorumluluk yolcuya aittir. Seyahat bitiş tarihi sonrası, pasaport geçerlilik süreleri ülkelere göre minimum 3 ay ile 1 yıl aralığında değişkenlik göstermektedir. Ülkelerin talepleri olan pasaport geçerlilik süresi bilgilerine buraya tıklayarak ulaşabilirsiniz. Aksi durumda misafirlerimiz ülke pasaport polisleri tarafından ülkeye alınmama durumu ile karşılaşabilir.

► Schengen bölgesine seyahat edecek herhangi bir pasaport tipine sahip misafirlerin eğer pasaportlarının alınış tarihi 10 yıldan eski ise; pasaportlarını yenilemeleri talep edilebilir. Aksi halde gidecekleri ülkeye kabul edilmeyebilirler ve/veya Türkiye'den havayolu firması tarafından uçuşları gerçekleştirilmeyebilir. Böyle bir durumda sorumluluk yolcuya aittir.

Schengen Vizesi istenen destinasyonlara yapılan gezilere katılacak T.C. Vatandaşı misafirlerin mutlaka vize geçerliliğini, çok girişli olup olmadığını, kullanım süresinin bitişini kontrol etmesi gerekmektedir.

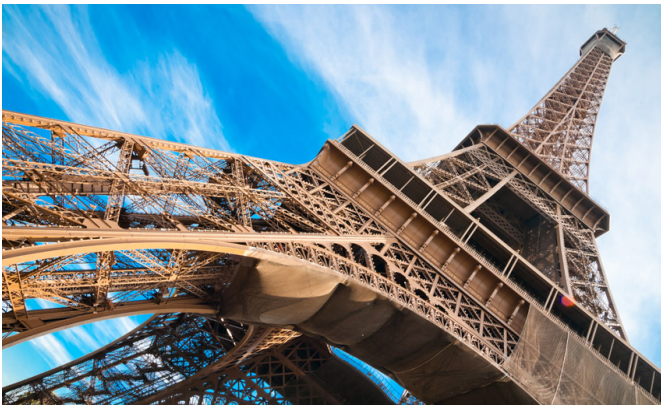
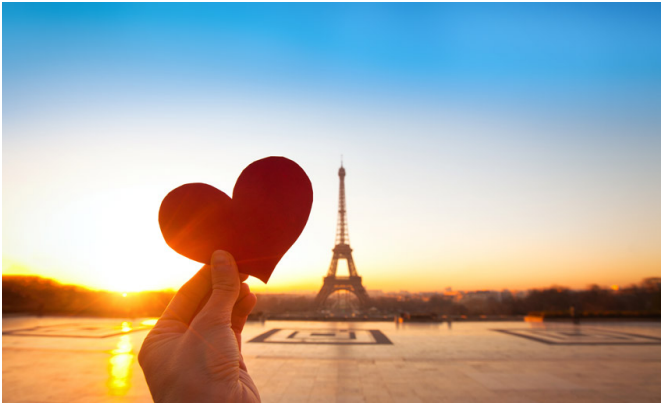
► T.C. vatandaşı olsa dahi, yurt dışı gezisine farklı bir ülkeden sahip olduğu pasaport ile çıkacak misafirlerimizin, seyahat edeceği ülke(ler)de vize uygulaması olup olmadığı hakkında, ilgili konsolosluga başvurarak bilgi alması gerekmektedir.

Turun iptali durumunda vize ücreti iade edilmez. Vize alınmış olması, ülkeye giriş yapılabileceği anlamına gelmez, pasaport polisinin ülkeye sokmama yetkisi vardır. Bu durumdan **Yurtdisitatilim.com** sorumlu değildir, sorumluluk misafire (yolcuya) aittir.

Yeterli sayı sağlanamadığı takdirde geziler yapılamamakta veya ekstra gezi fiyatları, içerik, kullanılacak araç ve

katılımcı sayısına göre deęişiklik göstermektedir.

Not: Acente havayolu ile yolcu arasında aracı konumunda olup, 28.09.1955 Lahey Protokolüne tâbidir. Uçuş öncesinde saatler deęişebilir ve tüm saatlerin hareket tarihlerinden 48 saat önce teyid edilmesi gerekmektedir. Yurtdışı gezilerinde en az 6 ay geçerli pasaport olması mecburîdir. Paket tura katılacak sayının yeterli olmaması durumunda 20 gün öncesinden tur iptali tüketiciye bildirilir. Uçağın ineceęi şehre göre parkurlarda deęişiklikler olabilir.





<https://yurtdisitatilim.com/paris-turu-3-gece-konaklamali->

Yurtdışı Tatilim

**Güzeloba, Lara Cd. Torun Apartmanı No: 415/B, 07230 Muratpaşa/Antalya Muratpaşa - Antalya
0850 259 23 73**

Bu çıktı 21-11-2024 14:02 tarihinde verilmiştir. Yurtdışı Tatilim tur programında ve fiyatlarında değişiklik yapabilir. Lütfen rezervasyon anında yeniden kontrol ediniz.