

5* Ms Stravinsky İle Muhteřem Volga Nehri & Beyaz Geceler Turu

Ugliç - Moskova - St. Petersburg - Yaroslavy- Goritsi - Kiji



Tüm turlarımız da kademeli fiyat deęiřiklięi uygulanabilmektedir. Kademeli kontenjan doldukça fiyatlar artış gösterebilir.

Kalkiř Yerleri:

09:45 - İstanbul - Türk Hava Yolları (TK417) | İstanbul Havalimanı - Moskova

13:00 - İstanbul - Türk Hava Yolları (TK402) | St. Petersburg - İstanbul Havalimanı

Gezilecek Yerler: Moskova, Ugliç, Yaroslavl, Goritsi, Kiji, Svırostroy, St. Petersburg

PROGRAM

5* MS STRAVINSKY İLE MUHTEŐEM VOLGA NEHRİ & BEYAZ GECELER

8 GECE KONAKLAMALI

1 Gn: İstanbul - Moskova

İstanbul Yeni Havalimanı, Dış Hatlar Terminali, Türk Havayolları kontuarında saat 06:45'te buluşma. Check-in ve Pasaport işlemleri sonrası Türk Havayolları'nın TK417 sefer sayılı uçuşu ile saat 09:45 'de Moskova'ya hareket. Yerel saat ile 13:30'da Moskova'ya varış sonrası düzenleyeceğimiz ücretsiz Moskova panoramik şehir turunda; Leningrad caddesi, Tverskaya Caddesi, Parlamento Binası, Bolşoy Tiyatrosu, Lubyanka Meydanı, KGB Merkez Binası, Aziz Vasili Kilisesi, Kızıl Meydan, Gum Alışveriş Merkezi, Kurtarıcı İsa Kilisesi, Meclis Binası görülecek yerler arasındadır. Tur sonrası otelimize transfer, check-in işlemleri ve odaların dağılımı sonrası serbest zaman. Otelde alacağımız akşam yemeği sonrası arzu eden misafirlerimiz ekstra Işıklar Altında Moskova Gece Turu'na katılabilirler (65 Eur) Geceleme otelimizde.

2 Gn: Moskova

Kahvaltı sonrası gemiye transfer saatine kadar serbest zaman. Arzu eden misafirlerimiz Extra Kremlin ve Nazım Hikmet Mezarı Ziyareti + Metro ve Arbat Turu'na katılabilirler (125 Eur) Tur sonrası gemimize transfer kamaralara yerleşme ve geminin Ugliç'e hareketi. Akşam "Hoş geldiniz" kokteylinde Kaptan ve gemi mürettebatı ile tanışma. Akşam yemeđi ve geceleme gemimizde.

3 Gn: Ugli

Kahvalt sonrası yapılacak bilgilendirme toplantısında; uęranılacak limanlar, katedilecek suyollar, seviye havuzlarının alıřma sistemi hakkında bilgiler verilecektir. Oęle yemeęi sonrası st gvertede Volga nehrinin gzelliklerini seyretmek iin serbest zamanınız olacak. Saat 15:00'da Ugli'e varıř. Volga kıyısında bulunan bu řirin řehirde yapacaęımız cretsiz Ugli yryř turunda; Eski Kremlin meydan ve Korkun Ivan'ın oęlu Dimitri'nin 9 yařında iken ldę yerde yapılmıř olan Dimitri Kan Kilisesi grlecek yerler arasındadır. Saat 19:00'da Geminin hareketi. Akřam yemeęi ve geceleme gemimizde.

4 Gn: Yaroslavl

Saat 08:00'da Yaroslavl'a varış. Kahvaltı sonrası zel aracımız ile yapacađımız cretsiz Yaroslavl panoramik Őehir turunda; Transfigrasyon Manastırı, Őehir Meydanı, Peygamber İlyas Kilisesi, Volga ve Kotorosol nehirlerinin kordonu grlecek yerler arasındadır. Gezimiz sonrası serbest zamanda Őehir merkezindeki halk pazarını ziyaret edebilir, trafiđe kapalı Kirov Caddesi'nde vakit geirebilirsiniz. Daha sonra gemimize dnŐ ve Gemini hareketi. đle yemeđi sonrası Rus kltr ve Rusya tarihi hakkında bilgiler alabileceđiniz etkinliđe katılabilirsiniz. AkŐam yemeđi ve geceleme gemimizde.

5 Gn: Goritsi

Kahvalt sonrası gemide eřitli etkinliklere katılabilir, gverteden Volga Nehri'nin gzelliklerini izleyebilirsiniz. Saat 11:00'da **Goritsi**'ye varıř. Rusya'nın pitoresk ve sakin bir ky olarak bilinen Goritsy, nehir kıyısında kk bir limana sahip. Bu kk ve řirin kyn sadeliđine dalarak orta ađ atmosferini keřfedeceksiniz. Bu blge aynı zamanda Rusya'da erken dnem hıristiyanlıđın nemli merkezlerindedir ve bu nedenle burası bir ok manastırın, keřiřlerin ruhani yařamını yansıtmaktadır. Nehir kıyısında konumlanmış bu gzel kye varıřta otobs ile 10 km mesafede bulunan Kirilov Kasabası'na hareket ediyoruz. Kasabada bulunan manastır ziyaretimiz sonrası kye dnyoruz. Ky keřfetmek ve alışveriř iin serbest zamanımız olacak. Belirtilen saatte gemimize dnř ve gemimizin hareketi. đle yemeđi sonrası geminin st gvertesinde kahvelerinizi yudumlayarak nehir kıyısı boyunca adeta tablo grnmndeki manzaraları seyredebilirsiniz. Akřam yemeđi ve geceleme gemimizde.

6 Gn: Kiji

Bugn gemimiz harikulade gzellięe sahip Onega Gl'ne giriř yapacak. Sabah kahvaltısı sonrası gverteden Avrupa'nın en byk ikinci gl **Onega'nın** gzellięini seyredebilir, gemideki eřitli etkinliklere katılabilirsiniz. Oęle yemeęinden sonra gemimiz Kiji Adası'na varıyor. Onega gl iinde 60. paralelin stnde yer alan bu ada bir aık hava mzesi olup UNESCO'nun Dnya Kltr Mirası listesindedir. Kiji'de yapacaęımız cretsiz Kiji yryř turunda; ilk olarak 22 kubbesiyle bir Peri masalı grntsnde olan hi ivi kullanılmadan yapılmıř ahřap Tecelli Kilisesi'ni ziyaret ediyoruz. Ada'da eski dnem Rus Ahřap Mimarisi'nin en gzel rnekleri olan eski Rus ky evlerini grecek ve kyllerin gnlk yařantılarına dair bilgiler alacaęız. Tur sonrası Ada'da serbest zaman. Daha sonra gemimize dnř geminin hareketi. Akřam yemeęi ve geceleme gemimizde.

7 Gn: Svirstroy

Kahvaltı sonrası gemideki etkinliklere katılabilir veya Svir Nehri'nin gzelliklerini gverteden izleyebilirsiniz. leye doęru Svirstroy'a varıř. le yemeęinden sonra Svir Nehri kıyısındaki bu řirin kasabayı keřfetmek zere gemiden ayrılıyoruz. Svirstroy'da SSCB'nin ilk hidroelektrik santrallerinden biri bulunuyor. Bu santral, Sovyetler Birlięi dneminde bařlayan hidroelektrik santralleri inřasında nc alıřmalar yapmıř ve SSCB'de enerji altyapısının geliřmesinde nemli rol oynamıř mhendis ve akademisyen Genrih Graftio'nun adını tařıyor. Svirstroy Rusya Hıristiyanlık tarihinde de nemli yerlerden biri. Burada yapacaęımız gezi sonrası gemiye dnř ve geminin hareketi. Akřam yemeęi ve geceleme gemimizde.

8 Gn: St. Petersburg

Kahvalt sonrası saat 09:00'da St. Petersburg'a var. Gemiden ık lemleri sonrası zel aracmz ile yapacađmz cretsiz St.Petersburg panoramik ehir turunda; Alexandr Nevski Manastr, Nevski Prospekt caddesi, Kont Strogonof Saray, Saray Meydan, Klık Saray, St Isaac Katedrali, Smolny Manastr, Anikov Saray ve Kprs, 2. Alexandr Kan Kilisesi grlecek yerler arasndadır. Yine bugn Extra Hermitage Mzesi turumuzu gerekletiriyoruz.(75 Euro) đleden sonra arzu eden misafirlerimiz ekstra Kanal Turu'na (65 Eur) katlabilirler. Tur sonrası otelimize transfer odalara yerleme ve akam yemeđi. Geceleme St.Petersburg otelimizde.

9 Gn: St. Petersburg - İstanbul

Kahvaltı sonrası otelden çıkış işlemlerimizi tamamlıyor ve St.Petersburg Havalimanına transfer oluyoruz. Check-in ve Pasaport işlemleri sonrası Türk Havayolları'nın TK402 sefer sayılı uçuşu ile saat 13:00'da İstanbul Yeni Havalimanına hareket. Yerel saat ile 16:50'de İstanbul'a varış ve turumuzun sonu.

OPSİYONEL EKSTRA TUR FİYATLARI

TUR FİYAT

İŞIKLAR ALTINDA MOSKOVA GECE TURU 65 EUR

KREMLİN + NOVODEVICHY + METRO - ARBAT TURU 125 EUR

HERMITAGE TURU 75 EUR

ST. PETERSBURG KANAL TURU 65 EUR

İPTAL İADE ŞARTLARI

*** TOPLAM TUTAR ÜZERİNDEN HESAPLANMAKTADIR***

Tur hareket tarihinden 90 gün öncesine kadar CEZASIZ İPTAL hakkı (Tur hareket tarihinden 90 gün öncesine kadar Cezasız iptal hakkı sadece gemi kısmı için geçerlidir. Uçak bileti ücret kesintileri

ayrıca yansıtılacaktır)

89 gün - 60 gün arası %50 ceza uygulanır!

59 gün - 30 gün arası %80 ceza uygulanır!

29 gün ile tur hareket günü arası %100 ceza uygulanır

NOT: Yol yoğunluğu, trafik, sis ve hava şartlarına bağlı olarak varış saatimiz planlanandan geç olabilir. O sebele dönüş bileti ve uçak bileti gibi planlarınızı bir sonraki güne göre yapmanızı öneriyoruz.

DİĞER BİLGİLER

- ▶ THY ile İstanbul Havalimanı - Moskova / St.Petersburg - İstanbul Havalimanı arası ekonomi sınıfı uçak bileti
- ▶ 5* MS Stravinsky gemisinde 6 gece 7 gün TAM PANSİYON kabin konaklaması (Tam pansiyon servis hizmeti gemiye biniş günü Akşam yemeği ile başlayıp, gemiden iniş günü kahvaltı ile son bulmaktadır)
 - ▶ 1 gece Moskova'da 4* yıldızlı otelde yarım pansiyon konaklama.
 - ▶ 1 gece St. Petersburg'da 4* yıldızlı otelde yarım pansiyon konaklama.
 - ▶ Moskova Panoramik Şehir Turu (Yarım gün)
 - ▶ St.Petersburg Panoramik Şehir Turu (Yarım gün)
 - ▶ Nehir güzergahında uğranılan limanlardaki turlar
 - ▶ Programda belirtilen havalimanı transferleri
 - ▶ Profesyonel Türkçe rehberlik hizmeti
 - ▶ Gemide valiz taşıma hizmeti
 - ▶ Gemide Hoş geldiniz kokteyli ve Kaptanın Gala Yemeği
 - ▶ Gemide tüm yemeklerde çay ve kahve servisi
- ▶ Gemideki Konser, gösteriler, kültür dersleri ve etkinlikler (Rusça dil dersi, Rus şarkıları dersi, Rus Dansları dersi, Rus mutfağı, Rus Halk sanatları, kostümleri ve ahşap hediyelik eşyaların tarihçe ve yapıları hakkında bilgi)
 - ▶ Zorunlu seyahat sigortası (Mesleki sorumluluk sigortası)
- ▶ Gemi personeli servis ücreti (80 EURO) Gemide nakit ödenmektedir.
 - ▶ Gemide alkollü, alkolsüz içecekler ve kapalı şişe suyu
- ▶ Programda belirtilmeyen ve Ekstra Tur olarak belirtilen tüm kara turları
 - ▶ Seyahat Sağlık ve İptal sigortası
 - ▶ Vize Ücreti, Online-Elektronik vize: 80 Euro
 - ▶ Yurt dışı çıkış harcı
- ▶ Seyahat güvence paketi (İptali kapsamaktadır.). 70 yaş üzeri misafirler için 0 Surprim uygulanır.

Önemli Açıklamalar

- ▶ Gün içindeki kur değişimi TL fiyatlara yansıtılmaktadır. Ödeme anındaki kurlar geçerlidir.
- ▶ Rezervasyon esnasında misafirlerimizin pasaport no, doğum tarihi ve pasaportun alınış/son kullanma tarihi bilgilerinin alınması gerekmektedir.
- ▶ Tura katılan kişilerin seyahat sırasında yanlarında Seyahat Sigortalarını bulundurmaları gerekmektedir.
- ▶ Yurtdışı Çıkış Harcının, seyahat tarihinden önce ilgili bankalara ödenmesi ve dekontun seyahat sırasında yanınızda bulundurulması tavsiye edilir.
- ▶ Acente, kategorisi aynı kalmak kaydıyla otel isimlerini değiştirme hakkını saklı tutar.

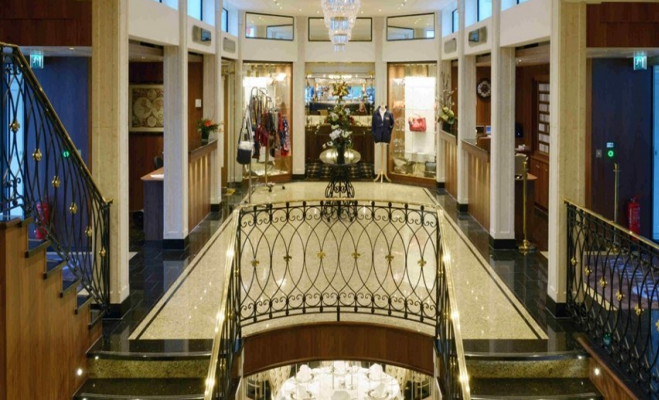
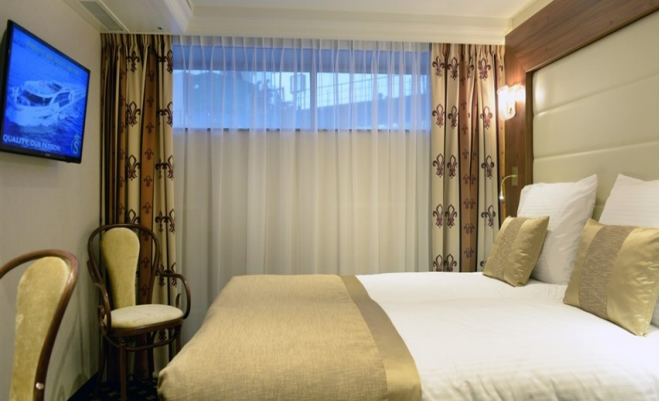
- ▶ Ekstra turların günleri; içeriğe bağlı kalmak kaydı ile katılımcı sayısına (Minimum 20 kişi), müze ve ören yerinin kapalı olma durumuna, uçuş saatlerinde oluşabilecek değişikliklere göre rehber tarafından değiştirilebilir.
 - ▶ Panoramik şehir turu, şehirlerin tanıtımı için düzenlenen 2-3 saat süreli turlardır. Panoramik şehir turları; müze ve ören yerleri girişleri içermemekte olup şehir hakkında genel bilgi vermek amaçlıdır. Bazı turlar kapalı yollar veya araç girişine izin verilmeyen noktalarda imkânlar dâhilinde toplu taşıma veya yaya olarak yapılabilir. Yol üzeri yapılacak ekstra turlarda; tura katılmayacak olan misafirlerimiz, rehber tarafından belirlenen mola yerinde bekleme yapacaklardır. (Benzin istasyonu, Dinlenme tesisleri, Market Vb.) 3 kişilik odalar, otellerin müsaitliğine göre verilmektedir. 3 kişilik odalarda ilave yatak uygulaması olup, 3. Yatak standart yataktan küçüktür.
 - ▶ 2 yetişkin + 1 çocuk olan rezervasyonlarda çocuk için ayrı yatak bulunmayabilir. Çocuk fiyatları ancak çocuğun iki yetişkin yanında konaklaması durumunda geçerlidir. Çocuk indirimleri 2 yetişkin yanında kalan yaş grubuna uyan, "tek çocuk" için geçerlidir.
 - ▶ Gidilen ülkelerdeki otellerde alınacak kahvaltılar içeriği Türk kahvaltısından farklıdır. Grup kahvaltıları genelde continental kahvaltı (Çay/kahve, kuruvasan ve marmelat) olarak ayrı salonda verilebilir.
 - ▶ Otellere giriş saatleri uluslar arası kurallarca belirlenmiş olup, giriş saat 14:00 - 15:00 arasındadır. Çıkış saatleri 10:00 - 12:00 arasındadır.
 - ▶ Bağızı programlarımız birkaç alternatifli oteller bazında satışa sunulmaktadır. Birden fazla otel seçeneği olan programlarımızın rehber ve transfer aracı aynı olabilir.
 - ▶ Fuar, kongre, konser, etkinlik, spor turnuvası vb. gibi dönemlerde oteller, belirtilen lokasyonlardan veya km'lerden daha fazla mesafede kullanılabilir.
 - ▶ Promosyon ibaresi olan turlarımızda otellerimizin konumu ve verilen içeriği standart paketlerimize göre farklılık gösterebilir. Promosyon turlarımızda misafir tarafından iptal veya değişiklik yapılamaz.
 - ▶ 18 yaş altı reşit sayılmayan çocukların anne veya babalarından biri veya ikisi ile beraber tura katılmadığı durumlarda, tura katılım için gerekli olan muvafakatnamelerin seyahat sırasında kişilerin yanında bulundurulması zorunludur.
 - ▶ Turlar başka acente turları ile birleştirilebilir.
 - ▶ Uçak saatlerine bağlı olarak programda değişiklik olabilir.
 - ▶ Bazı havayollarında yeme-içme ve online check-in hizmetleri ücrete tabi olabilir.
 - ▶ Otobüslü turlarımızda, rezervasyon esnasında kesinlikle "Koltuk Numarası" garantisi verilmez. Otobüslü turlarımızda kullanılacak araç tipleri, katılımcı sayısına göre belirlenmektedir.
 - ▶ T.C. Yeşil Pasaportu ile seyahat edecek misafirlerimizin pasaport alınış tarihi 10 yıldan eski ise; pasaportlarını yenilemeleri gereklidir.
 - ▶ Yırtık, yıpranmış, ıslanmış ve/veya benzeri tahribat(lar)a uğramış pasaportlar nedeniyle ziyaret edilecek ülke sınır kapısında gümrük polisi ile sorun yaşanmaması adına; anılan pasaportların yenilenmesi ve T.C. vatandaşlarına vize uygulayan bir ülke ise ilgili vizenin yeni pasaportta olması gerekmektedir. Aksi durumda sorumluluk yolcuya aittir. Seyahat bitiş tarihi sonrası, pasaport geçerlilik süreleri ülkelere göre minimum 3 ay ile 1 yıl aralığında değişkenlik göstermektedir. Ülkelerin talepleri olan pasaport geçerlilik süresi bilgilerine buraya tıklayarak ulaşabilirsiniz. Aksi durumda misafirlerimiz ülke pasaport polisleri tarafından ülkeye alınmama durumu ile karşılaşabilir.
 - ▶ Schengen bölgesine seyahat edecek herhangi bir pasaport tipine sahip misafirlerin eğer pasaportlarının alınış tarihi 10 yıldan eski ise; pasaportlarını yenilemeleri talep edilebilir. Aksi halde gidecekleri ülkeye kabul edilmeyebilirler ve/veya Türkiye'den havayolu firması tarafından uçuşları gerçekleştirilmeyebilir. Böyle bir durumda sorumluluk yolcuya aittir.
- Schengen Vizesi istenen destinasyonlara yapılan gezilere katılacak T.C. Vatandaşı misafirlerin mutlaka vize geçerliliğini, çok girişli olup olmadığını, kullanım süresinin bitişini kontrol etmesi gerekmektedir.

► T.C. vatandaşı olsa dahi, yurt dışı gezisine farklı bir ülkeden sahip olduğu pasaport ile çıkacak misafirlerimizin, seyahat edeceği ülke(ler)de vize uygulaması olup olmadığı hakkında, ilgili konsolosluga başvurarak bilgi alması gerekmektedir.

Turun iptali durumunda vize ücreti iade edilmez. Vize alınmiş olması, ülkeye giriş yapılabileceği anlamına gelmez, pasaport polisinin ülkeye sokmama yetkisi vardır. Bu durumdan **Yurtdisitatilim.com** sorumlu değildir, sorumluluk misafire (yolcuya) aittir.

Yeterli sayı sağlanamadığı takdirde geziler yapılamamakta veya ekstra gezi fiyatları, içerik, kullanılacak araç ve katılımcı sayısına göre değişiklik göstermektedir.

Not: Acente havayolu ile yolcu arasında aracı konumunda olup, 28.09.1955 Lahey Protokolüne tâbidir. Uçuş öncesinde saatler değişebilir ve tüm saatlerin hareket tarihlerinden 48 saat önce teyid edilmesi gerekmektedir. Yurtdışı gezilerinde en az 6 ay geçerli pasaport olması mecburîdir. Paket tura katılacak sayının yeterli olmaması durumunda 20 gün öncesinden tur iptali tüketiciye bildirilir. Uçağın ineceği şehre göre parkurlarda değişiklikler olabilir.



Yurtdışı Tatilim

YEŞİLOVA MAH. ASPENDOS BLV. YILMAZ İŞ HANI NO: 202 İÇ KAPI NO: 101 MURATPAŞA/ ANTALYA
Muratpaşa - Antalya
0850 259 23 73

Bu çıktı 02-04-2025 07:02 tarihinde verilmiştir. Yurtdışı Tatilim tur programında ve fiyatlarında deęişiklik yapabilir. Lütfen rezervasyon anında yeniden kontrol ediniz.