

# Portekiz Turu - Paskalya Özel

Fatima



Tüm turlarımız da kademeli fiyat deęişiklięi uygulanabilmektedir. Kademeli kontenjan doldukça fiyatlar artış gösterebilir.

## Kalkış Yerleri:

15:15 - İstanbul - Özel Hava Yolları | İstanbul - Salamanca

20:00 - İstanbul - Özel Hava Yolları | Salamanca - İstanbul

**Gezilecek Yerler: Fatima**

## PROGRAM

### PORTEKİZ TURU

### PASKALYA ÖZEL

### 4 GECE KONAKLAMALI

## 1 Gn: İstanbul - Salamanca - Fatima

İstanbul Havalimanı Dışhatlar Gidiş Terminali'nde buluşma. Bilet, bagaj ve pasaport işlemlerinin ardından, Özel Havayolları charter uçuşu ile saat 15:15'de Salamanca'ya hareket. Lokal saat ile saat 17:45'de Salamanca'ya varış. Pasaport, bagaj ve gümrük işlemlerinin ardından Fatima'daki otelimize transfer. Geceleme otelimizde.

**Akşam Yemeđi:** Rehberin belirleyeceđi yerde serbest zamanda ekstra olarak alınacaktır.

**Konaklama:** 3 Hotel Azinheira vb. Serra D'aire Hotel vb.

**Rota:** Salamanca - Fatima 400 Km

**Otele Giriş Saati:** Tur programına bađlı olarak tahmini:21:30

## 2 Gn: Fatima (Lizbon Turu)

Kahvaltının ardından gnz serbest. Dileyen misafirlerimiz ekstra olarak dzenlenecek Lizbon Őehir turuna katılabilirler. (100 Eur) Lizbon Őehir turumuz sırasında Jeronimus Manastırı, Belem Kulesi, KaŐifler Anıtı, Rossio & Praca Do Commercio Meydanları, Av.Liberdade (zgrlk Bulvarı), Marquiz Pompai Meydanı ve Sao Jorge Kalesi (DıŐardan) greceđimiz nemli yerler arasında. Gezimizin ardından otelimize transfer ve geceleme otelimizde.

**Sabah Kahvaltısı;** Otelimizde alınacak olup, tur cretine dahildir.

**đle Yemeđi:** Rehberin belirleyeceđi yerde serbest zamanda ekstra olarak alınacaktır.

**AkŐam Yemeđi:** Rehberin belirleyeceđi yerde serbest zamanda ekstra olarak alınacaktır.

**Rota:** Fatima - Lizbon 130 Km

**Otele GiriŐ Saati:** Yol durumuna bađlı olarak tahmini 20:30

### 3 Gn: Fatima (Porto & Tekne Turu)

Kahvaltının ardından gnz serbest. Dileyen misafirlerimiz ekstra olarak dzenlenecek Porto Őehir ve Tekne Turuna katılabilirler. (140 Eur) VarıŐımızı takiben yapacađımız Őehir turumuzda Bento İstasyonu, San Francisco Kilisesi, Borsa Sarayı, Porto Katedrali, Riberia Blgesi, Tore Dos Clerigos Kulesi ve Arrabida Kprs greceđimiz yerler arasındadır. Ardından tekne turumuz ile Porto'nun keyfini Őıkartıyoruz. Rehberimizin belirleyeceđi buluŐma saatinde otelimize hareket ve geceleme otelimizde.

**Sabah Kahvaltısı:** Otelimizde alınacak olup, tur cretine dahildir.

**đle Yemeđi:** Rehberin belirleyeceđi yerde serbest zamanda ekstra olarak alınacaktır.

**AkŐam Yemeđi:** Rehberin belirleyeceđi yerde serbest zamanda ekstra olarak alınacaktır.

**Rota:** Fatima - Porto 195 Km Porto - Fatima 195 Km

**Otele GiriŐ Saati;** Yol durumuna bađlı olarak tahmini 20:30

## 4 Gn: Fatima (Sintra & Cabo de Roca & Estoril Turu)

Kahvaltının ardından gnz serbest. Dileyen misafirlerimiz ekstra olarak dzenlenecek Sintra&Cabo de Roca&Estoril turuna katılabilirler. (100 Eur) Portekiz Krallarının yazlık saraylarının bulunduęu Sintraya hareket ediyoruz. Milli Saray, Arap Kalesi Sintrada fotoęraflananak en nemli yerler. Sintraya zg Quejado adlı peynir kekini tattıktan sonra Sintradan ayrılıyor. nl Portekizli řair Luis de Camoesin **"Karanın Bitip Denizin Bařladıęı Yer"** dedięi, Avrupa Kıtasının en batı ucu olan Cabo de Roca'ya gidiyoruz. Tař Burun anlamına gelen ve denizden yksekligi 150 m. olan bu panoramik alan muhteřem manzarası ve dev dalgalarıyla sizleri byleyecek. Daha sonra Cehennem Aęzı denen, doęa harikası, kayalıkları gryoruz ve Fatima'daki otelimize transfer ve geceleme otelimizde.

**Sabah Kahvaltısı;** Otelimizde alınacak olup , tur cretine dahildir.

**gle Yemeęi:** Rehberin belirleyeceęi yerde serbest zamanda ekstra olarak alınacaktır.

**Akřam Yemeęi:** Rehberin belirleyeceęi yerde serbest zamanda ekstra olarak alınacaktır.

**Rota:** Fatima - Sintra 146 Km Sintra - Cabo de Roca : 18 Km Cabo de Roca - Estoril : 19 Km Estoril - Fatima : 150 Km

**Otele Giriř Saati :** Yol durumuna baęlı olarak tahmini 20:30

## 5 Gn: Fatima - Salamanca - İstanbul

Gezinin son gn kahvaltının ardından ıkıř iřlemlerini tamamladıktan Salamanca'ya hareket ediyoruz. Salamanca'ya varıřımızla birlikte Őehir turumuzu gerekleřtireceėiz. Turumuzun ardından Salamanca Havalimanı'na transferimiz gerekleřiyor. Bilet, bagaj ve pasaport iřlemlerinin ardından, zel Havayolları charter seferi ile saat 20:00'da İstanbul'a hareket.

**Sabah Kahvaltısı:** Otelimizde alınacak olup, tur cretine dahildir.

**g Yemeėi:** Rehberin belirleyeceėi yerde serbest zamanda ekstra olarak alınacaktır.

**Rota:** Fatima - Salamanca 400 Km.

## 6 Gn: İstanbul

Saat 02:05'de İstanbul'a varış. Bir sonraki seyahatinizde görüşmek dileđiyle...

**EKSTRA Turlar toplamı 340 EUR , Avantajlı Paket : 300 EUR**

**NOT: Yol yoğunluğu, trafik, sis ve hava şartlarına bağlı olarak varış saatimiz planlanandan geç olabilir. O sebele dönüş bileti ve uçak bileti gibi planlarınızı bir sonraki güne göre yapmanızı öneriyoruz.**

## **DİĞER BİLGİLER**

- ▶ Özel Havayolları ile İstanbul – Salamanca – İstanbul Ekonomi Sınıf Uçuş Biletleri
  - ▶ Yerel Ulaşım Hizmetleri
  - ▶ Profesyonel Türkçe rehberlik hizmeti
- ▶ Fatima'da 3\* Otellerde 4 Gece kahvaltı dahil konaklama
  - ▶ Gümrük Vergileri
- ▶ Programda belirtilen panoramik Salamanca şehir turu
  - ▶ Havalimanı vergileri ve servis bedelleri
  - ▶ Tüm otoban check-point ve otopark ücretleri
- ▶ Bazı şehirlerde alınan mecburi yerel rehberlik hizmetleri
  
- ▶ Müze ve ören yeri giriş ücretleri
  - ▶ Vize Hizmeti
- ▶ Uçak içi ikram/yemek servisi
  - ▶ Fazla bagaj ücretleri
  - ▶ Tüm kişisel harcamalar
- ▶ Rehber tarafından organize edilen turlar
- ▶ Şehir vergileri (Kişi Başı 35 Eur rehberimizden tarafından toplanacaktır.)
  - ▶ Ekstra turlar
  - ▶ Öğle ve Akşam Yemekleri
- ▶ Programda belirtilmeyen tüm gezi ve turlar.
  - ▶ İsteğe bağlı şoför ve rehber bahşişleri
  - ▶ Yurtdışı çıkış harcı
  - ▶ Yurtdışı seyahat sağlık sigortası

## **Önemli Açıklamalar**

- ▶ Gün içindeki kur değişimi TL fiyatlara yansıtılmaktadır. Ödeme anındaki kurlar geçerlidir.
- ▶ Rezervasyon esnasında misafirlerimizin pasaport no, doğum tarihi ve pasaportun alınış/son kullanma tarihi bilgilerinin alınması gerekmektedir.
- ▶ Tura katılan kişilerin seyahat sırasında yanlarında Seyahat Sigortalarını bulundurmaları gerekmektedir.
- ▶ Yurtdışı Çıkış Harcının, seyahat tarihinden önce ilgili bankalara ödenmesi ve dekontun seyahat sırasında yanınızda bulundurulması tavsiye edilir.
- ▶ Acente, kategorisi aynı kalmak kaydıyla otel isimlerini değiştirme hakkını saklı tutar.
- ▶ Ekstra turların günleri; içeriğe bağlı kalmak kaydı ile katılımcı sayısına (Minimum 20 kişi), müze ve ören yerinin kapalı olma durumuna, uçuş saatlerinde oluşabilecek değişikliklere göre rehber tarafından değiştirilebilir.



- ▶ Panoramik şehir turu, şehirlerin tanıtımı için düzenlenen 2-3 saat süreli turlardır. Panoramik şehir turları; müze ve öğren yerleri girişleri içermemekte olup şehir hakkında genel bilgi vermek amaçlıdır. Bazı turlar kapalı yollar veya araç girişine izin verilmeyen noktalarda imkânlar dâhilinde toplu taşıma veya yaya olarak yapılabilir. Yol üzeri yapılacak ekstra turlarda; tura katılmayacak olan misafirlerimiz, rehber tarafından belirlenen mola yerinde bekleme yapacaklardır. (Benzin istasyonu, Dinlenme tesisleri, Market Vb.) 3 kişilik odalar, otellerin müsaitliğine göre verilmektedir. 3 kişilik odalarda ilave yatak uygulaması olup, 3. Yatak standart yataktan küçüktür.
- ▶ 2 yetişkin + 1 çocuk olan rezervasyonlarda çocuk için ayrı yatak bulunmayabilir. Çocuk fiyatları ancak çocuğun iki yetişkin yanında konaklaması durumunda geçerlidir. Çocuk indirimleri 2 yetişkin yanında kalan yaş grubuna uyan, "tek çocuk" için geçerlidir.
- ▶ Gidilen ülkelerdeki otellerde alınacak kahvaltının içeriği Türk kahvaltısından farklıdır. Grup kahvaltıları genelde continental kahvaltı (Çay/kahve, kuruyemiş ve marmelat) olarak ayrı salonda verilebilir.
- ▶ Otellere giriş saatleri uluslararası kurallara belirlenmiş olup, giriş saat 14:00 - 15:00 arasındadır. Çıkış saatleri 10:00 - 12:00 arasındadır.
  - ▶ Bağız programlarımız birkaç alternatifli oteller bazında satışa sunulmaktadır. Birden fazla otel seçeneği olan programlarımızın rehber ve transfer aracı aynı olabilir.
  - ▶ Fuar, kongre, konser, etkinlik, spor turnuvası vb. gibi dönemlerde oteller, belirtilen lokasyonlardan veya km'lerden daha fazla mesafede kullanılabilir.
- ▶ Promosyon ibaresi olan turlarımızda otellerimizin konumu ve verilen içeriği standart paketlerimize göre farklılık gösterebilir. Promosyon turlarımızda misafir tarafından iptal veya değişiklik yapılamaz.
  - ▶ 18 yaş altı reşit sayılmayan çocukların anne veya babalarından biri veya ikisi ile beraber tura katılmadığı durumlarda, tura katılım için gerekli olan muvafakatnamelerin seyahat sırasında kişilerin yanında bulundurulması zorunludur.
    - ▶ Turlar başka acente turları ile birleştirilebilir.
    - ▶ Uçak saatlerine bağlı olarak programda değişiklik olabilir.
    - ▶ Bazı havayollarında yeme-içme ve online check-in hizmetleri ücrete tabi olabilir.
  - ▶ Otobüslü turlarımızda, rezervasyon esnasında kesinlikle "Koltuk Numarası" garantisi verilmeyebilir. Otobüslü turlarımızda kullanılacak araç tipleri, katılımcı sayısına göre belirlenmektedir.
  - ▶ T.C. Yeşil Pasaportu ile seyahat edecek misafirlerimizin pasaport alınış tarihi 10 yıldan eski ise; pasaportlarını yenilemeleri gereklidir.
- ▶ Yırtık, yıpranmış, ıslanmış ve/veya benzeri tahribat(lar)a uğramış pasaportlar nedeniyle ziyaret edilecek ülke sınır kapısında gümrük polisi ile sorun yaşanmaması adına; anılan pasaportların yenilenmesi ve T.C. vatandaşlarına vize uygulayan bir ülke ile ilgili vizenin yeni pasaportta olması gerekmektedir. Aksi durumda sorumluluk yolcuya aittir. Seyahat bitiş tarihi sonrası, pasaport geçerlilik süreleri ülkelere göre minimum 3 ay ile 1 yıl aralığında değişkenlik göstermektedir. Ülkelerin talepleri olan pasaport geçerlilik süresi bilgilerine buraya tıklayarak ulaşabilirsiniz. Aksi durumda misafirlerimiz ülke pasaport polisleri tarafından ülkeye alınmama durumu ile karşılaşabilir.
  - ▶ Schengen bölgesine seyahat edecek herhangi bir pasaport tipine sahip misafirlerin eğer pasaportlarının alınış tarihi 10 yıldan eski ise; pasaportlarını yenilemeleri talep edilebilir. Aksi halde gidecekleri ülkeye kabul edilmeyebilirler ve/veya Türkiye'den havayolu firması tarafından uçuşları gerçekleştirilmeyebilir. Böyle bir durumda sorumluluk yolcuya aittir.

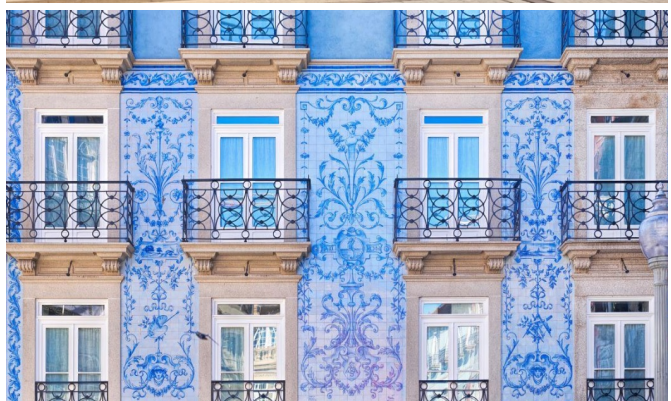
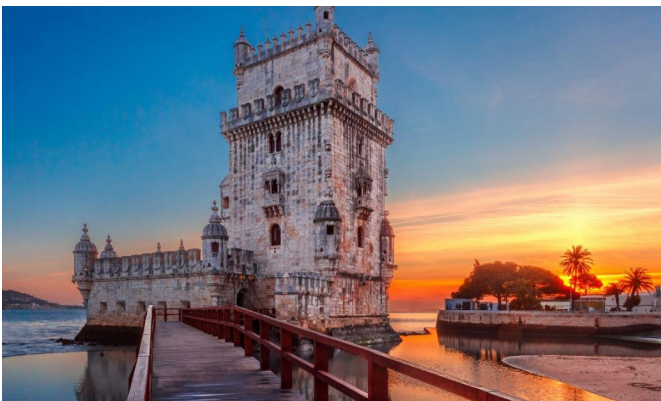
Schengen Vizesi istenen destinasyonlara yapılan gezilere katılacak T.C. Vatandaşı misafirlerin mutlaka vize geçerliliğini, çok girişli olup olmadığını, kullanım süresinin bitişini kontrol etmesi gerekmektedir.
  - ▶ T.C. vatandaşı olsa dahi, yurt dışı gezisine farklı bir ülkeden sahip olduğu pasaport ile çıkacak misafirlerimizin, seyahat edeceği ülke(ler)de vize uygulaması olup olmadığı hakkında, ilgili konsolosluka başvurarak bilgi alması gerekmektedir.

Turun iptali durumunda vize ücreti iade edilmez. Vize alınmış olması, ülkeye giriş yapılabileceği anlamına gelmez,

pasaport polisinin ülkeye sokmama yetkisi vardır. Bu durumdan **Yurtdisitatilim.com** sorumlu değildir, sorumluluk misafire (yolcuya) aittir.

Yeterli sayı sağlanamadığı takdirde geziler yapılamamakta veya ekstra gezi fiyatları, içerik, kullanılacak araç ve katılımcı sayısına göre değişiklik göstermektedir.

**Not:** Acente havayolu ile yolcu arasında aracı konumunda olup, 28.09.1955 Lahey Protokolüne tâbidir. Uçuş öncesinde saatler değişebilir ve tüm saatlerin hareket tarihlerinden 48 saat önce teyid edilmesi gerekmektedir. Yurtdışı gezilerinde en az 6 ay geçerli pasaport olması mecburîdir. Paket tura katılacak sayının yeterli olmaması durumunda 20 gün öncesinden tur iptali tüketiciye bildirilir. Uçağın ineceği şehre göre parkurlarda değişiklikler olabilir.



<https://yurtdisitatilim.com/portekiz-turu-paskalya-ozel-2653>

## **Yurtdışı Tatilim**

**Güzeloba, Lara Cd. Torun Apartmanı No: 415/B, 07230 Muratpaşa/Antalya Muratpaşa - Antalya**  
**0850 259 23 73**

Bu çıktı 21-11-2024 15:08 tarihinde verilmiştir. Yurtdışı Tatilim tur programında ve fiyatlarında değişiklik yapabilir. Lütfen rezervasyon anında yeniden kontrol ediniz.