

Kuřadası Hareketli M/V Gemini İle Yunan Adaları 4 Gece

Atina - Santorini - Mikonos - Rodos



Tüm turlarımız da kademeli fiyat deęiřiklięi uygulanabilmektedir. Kademeli kontenjan doldukça fiyatlar artış gösterebilir.

Kalkıř Yerleri:

12:00 - Aydın - Kuřadası Liman

06:00 - Kuřadası - Kuřadası Liman

Gezilecek Yerler: Mikanos, Rodos, Santorini

PROGRAM

Kuřadası Hareketli M/V Gemini İle Yunan Adaları 4 Gece

1 Gn: Kuşadası - Patmos

Gemiye biniş saatleri 07:00 - 10:00 arasındadır. Gemimizin Kuşadasın'dan hareketi saat 12:00 Patmos varış saat 16:00; Bembeyaz evleri ile tipik Akdeniz mimarisini ve kültürünü yansıtan Patmos, bir yeryüzü cenneti. Feribotlar, yatlar ve gezi tekneleri genellikle, adanın merkez ve liman şehri olan Skala`da demirliyor. Çok sık ve lüks bir havaya sahip olan şehirde çok sayıda hediyelik eşya dükkânı ve butik var. Limandan adanın büyük kumsallarına her gün kayak ve küçük tekne turları düzenleniyor.Gemimizin hareketi saat 20:00

2 Gn: Atina - Mikanos

Atina(LAVRİON) varış saat 07:00 ; Pire, başkent Atina`nın şirin bir limanı, küçük otelleri sevimli görünümü ile güzel bir kenttir. Atina da Eski Yunan Medeniyetlerinin en güçlü sembolü Pantheon, Akropolis`in üzerinde yer alır. Daha aşağıda tavernalar ve alışveriş merkezlerinin bulunduğu Plaka`da günün ve gecenin ritmini yakalamak mümkündür. gemimizin hareketi saat 12:00 Mikanos varış saat 19:00; Mikanos kasabası beyaz renkli dar sokakları ve küp şeklindeki evleriyle en çok ziyaret edilen ve en pahalı Yunan Adası`dır. Adanın asıl müdavimlerini dünya jet sosyetesini oluşturur. Yunanistan`ın en gösterişli adalarından biri olan Mikanos 1615 yılında kurulmuş. Kumsallarıyla ünlü olan bu Ada`nın en iyi kumsal güney kıyısında yer alıyor. Mikanos kasabasından 4 kilometre mesafede olan bu kumsalın adı Platis Gialos.Arkasında otel ve restaurantların yer aldığı bu kumsal adanın başlıca plajı. Mikanos; daracık sokakları, beyaz evleri, yollara taşmış pembe, beyaz çiçekleri ile bir Ege klasiği. En sıra dışı özelliği ise Ada`da yer alan Çıplaklar Kampı. Gemimizin hareketi saat 02:00

3 Gn: Santorini

Santorini varif saaat 10:00; Siyah kum sahillerrinin yukarisinda volkanik kayalara tutunan beyaz kyleriyle nl Santorini Adası, ismini 13. Yzyılda Azize Irene`ye atfen almif. Ada`daki en nemli yerler Akrotiri, Antik Thira, Fira ve Oia blgeleri. Adanın merkezi olan Fira, 1956 depreminden sonra yeniden kuruldu. Harika bir manzaraya sahip olan bu merkez, kk liman Skala Fira`ya 580 basamak uzaklıkta. Bu limana teleferik veya basamaklar zerinden katırla ulařmak mmkn. Adanın nc byk limanı olan Oia depremden sonra geleneksel bir yerleřim birimi halini almif. Neo-klasik maliknelerle evrili Oia gizemli olarak kabul edilir. Gemimizin hareketi saat 17:00

4 Gn: Rodos

Rodos varış saat 09:00 ; Yunanistan'a baęlı 12 adadan en byę olan Rodos Adası, Ege Denizi'nde ve Marmaris'in de tam karřısında yer almaktadır. Rodos, geiminin hemen hemen tamamını turizmden saęlamaktadır. Adanın merkezi sayılan Rodos Őehri, Eski ve Yeni Őehir olmak zere ikiye ayrılmıřtır: Eski Őehir adında da anlařılacaęı zere, tarihi yapıların bulunduęu blm. 12 m. kalınlıęında surlarla evrili olan kente Ővalyeler ve Osmanlı dneminin etkileri hakim. Eski Őehir(Old Town), zamanında atlı Ővalyelerin gezdiięi dar sokakları, kalenin mistik havası, kiliseleri ve camileriyle adanın, dięer blgeye oranla daha ok sayıda turisti eken blgesidir. Bir zamanlar Ővalyelerin hastanesi olarak kullanılan Arkeoloji Mzesi ve bu mzede bulunan Aphrodite heykeli grlmeye deęer yerler arasında. Lindos, Eski Őehir merkezinden sonra Adanın en ok ziyaret edilen yeri. Rodos Őehrine 47 km uzaklıkta olan Lindos,beyaz badanalı evleri kbik evleri, sardunyalarla bezenmiř ivit mavisi pencereleri, daracık ve kıvrımlı sokakları ve Őehrin tepesine vardıęınızda ise size tarihten bir sayfa aan antik kalesi ile turistlerin gzde yerleri arasındadır. Kaleye ıkmaya řenenleri de dřnmř yre halkı ve eřek taksileri devreye sokmuř. gemimizin hareketi saat 17:00

5 Gn: Kuşadası

Kuşadası'na varış saat 06:00.

İPTAL ŞARTLARI

Seyahatin başlamasından en az otuz gn nce yapılan iptallerde, denmesi zorunlu vergi, harç ve benzeri yasal ykmllklerden doęan masraflar, paket tur ile ilgili nc kiřilere yapılan ve geri alınamayacak olan demeler hariç olmak zere herhangi bir kesinti yapılmaksızın katılımcının demiř olduęu bedel kendisine iade edilir. Seyahatin bařlangıcından 30-21 gn nce yapılan iptallerde szleřme bedelinin %85'i 20 gn ncesine kadar yapılan iptallerde ise szleřme bedelinin tamamı mřteriye fatura edilir.

NOT: Yol yoğunluğu, trafik, sis ve hava şartlarına bağlı olarak varış saatimiz planlanandan geç olabilir. O sebele dönüş bileti ve uçak bileti gibi planlarınızı bir sonraki güne göre yapmanızı öneriyoruz.

DİĞER BİLGİLER

2 Al 1 Öde Kampanya Detaylarımız

Aynı kabinde konaklama şartıyla;

► Mart ve Nisan Aylarına Özel (Bayram periyotları hariç)

- 2. Kişi sadece liman vergisi ödeyecektir.(Liman vergisi 3 gecelik turlar için 125€ olup, 4 gecelik turlar için 150€ olarak hesaplanacaktır.)
 - 3. ve 4. yolcu %40 indirimli konaklayacaktır.
 - Tek kişi farkı iç ve dış kabinlerde %30, suit ve deluxe kabinlerde %50 olarak hesaplanacaktır.
 - Çocuklar için belirlenen yaş sınırı 0-16 olup, sadece liman vergisi ödeyecektir.
 - Tüm fiyatlar çift kişilik odada kişi başı fiyatlarımızdır.
- Servis bedeli 2025'ten itibaren yetişkinlerden günlük 5€, çocuklardan (0-16 yaş) 3€ olarak, gemide tahsil edilecektir.

► Kampanyadan yararlanmak için rezervasyon yapabileceğiniz son tarih 31 Aralık 2024'tür.

Tam Pansiyon Konaklama yapılıyor bu gemide. Yani sabah kahvaltısı, öğle yemeği ve akşam yemekleri fiyata dahil.

5 Çayı, gece yarısında ikramlar da veriliyor

Santorini ve Mikonos' da tender bot hizmeti var.

Gemide eğlenceli aktivitelerde bulunuyor.

Liman Vergilerine, servis bedeline ücret ödenmiyor.

Öğle vakitlerinde ve akşam yemeklerinde 1 bardak ile sınırlı biraya, şaraba, meşrubatlara ücret ödemiyorsunuz.

Yemek vakitlerinin haricindeki alkollü ve alkolsüz içecekler ekstra bu gemimizde.

Kişisel Harcamalarınız ekstra.

Kara turları, internet paketleri ekstra.

Mikonos'da servisler ve **Santorini'**de teleferik ücretleri ekstra.

Gemide sađlık hizmetleri ve ilalar ekstra.

Seyahat, Sađlık ve İptal Sigortası

Önemli Açıklamalar

- ▶ Gün içindeki kur deđiřimi TL fiyatlara yansıtılmaktadır. Ödeme anındaki kurlar geçerlidir.
- ▶ Rezervasyon esnasında misafirlerimizin pasaport no, doğum tarihi ve pasaportun alınıř/son kullanma tarihi bilgilerinin alınması gerekmektedir.
- ▶ Tura katılan kiřilerin seyahat sırasında yanlarında Seyahat Sigortalarını bulundurmaları gerekmektedir.
- ▶ Yurtdiři Çıkıř Harcının, seyahat tarihinden önce ilgili bankalara ödenmesi ve dekontun seyahat sırasında yanınızda bulundurulması tavsiye edilir.
 - ▶ Acente, kategorisi aynı kalmak kaydıyla otel isimlerini deđiřtirme hakkını saklı tutar.
- ▶ Ekstra turların günleri; içeriđe bađlı kalmak kaydı ile katılımcı sayısına (Minimum 20 kiři), müze ve ören yerinin kapalı olma durumuna, uçuř saatlerinde oluřabilecek deđiřikliklere göre rehber tarafından deđiřtirilebilir.
- ▶ Panoramik řehir turu, řehirlerin tanıtımı için düzenlenen 2-3 saat süreli turlardır. Panoramik řehir turları; müze ve ören yerleri giriřleri içermemekte olup řehir hakkında genel bilgi vermek amaçlıdır. Bazı turlar kapalı yollar veya araç giriřine izin verilmeyen noktalarda imkânlar dâhilinde toplu taşıma veya yaya olarak yapılabilir. Yol üzeri yapılacak ekstra turlarda; tura katılmayacak olan misafirlerimiz, rehber tarafından belirlenen mola yerinde bekleme yapacaklardır. (Benzin istasyonu, Dinlenme tesisleri, Market Vb.) 3 kiřilik odalar, otellerin müsaitliđine göre verilmektedir. 3 kiřilik odalarda ilave yatak uygulaması olup, 3. Yatak standart yataktan küçüktür.
- ▶ 2 yetiřkin + 1 çocuk olan rezervasyonlarda çocuk için ayrı yatak bulunmayabilir. Çocuk fiyatları ancak çocuđun iki yetiřkin yanında konaklaması durumunda geçerlidir. Çocuk indirimleri 2 yetiřkin yanında kalan yař grubuna uyan, "tek çocuk" için geçerlidir.
- ▶ Gidilen ölkelerdeki otellerde alınacak kahvaltıların içeriđi Türk kahvaltısından farklıdır. Grup kahvaltıları genelde continental kahvaltı (Çay/kahve, kuruvasan ve marmelat) olarak ayrı salonda verilebilir.
- ▶ Otellere giriř saatleri uluslar arası kurallarca belirlenmiř olup, giriř saat 14:00 - 15:00 arasındadır. Çıkıř saatleri 10:00 - 12:00 arasındadır.
 - ▶ Bađlı programlarımız birkaç alternatifli oteller bazında satıřa sunulmaktadır. Birden fazla otel seçeneđi olan programlarımızın rehber ve transfer aracı aynı olabilir.
 - ▶ Fuar, kongre, konser, etkinlik, spor turnuvası vb. gibi dönemlerde oteller, belirtilen lokasyonlardan veya km'lerden daha fazla mesafede kullanılabilir.
- ▶ Promosyon ibaresi olan turlarımızda otellerimizin konumu ve verilen içeriđi standart paketlerimize göre farklılık gösterebilir. Promosyon turlarımızda misafir tarafından iptal veya deđiřiklik yapılamaz.
 - ▶ 18 yař altı reřit sayılmayan çocukların anne veya babalarından biri veya ikisi ile beraber tura katılmadıđı durumlarda, tura katılım için gerekli olan muvafakatnamelerin seyahat sırasında kiřilerin yanında bulundurulması zorunludur.
 - ▶ Turlar bařka acente turları ile birleřtirilebilir.
 - ▶ Uak saatlerine bađlı olarak programda deđiřiklik olabilir.
 - ▶ Bazı havayollarında yeme-ime ve online check-in hizmetleri ücrete tabi olabilir.

► Otobüslü turlarımızda, rezervasyon esnasında kesinlikle “Koltuk Numarası” garantisi verilmez. Otobüslü turlarımızda kullanılacak araç tipleri, katılımcı sayısına göre belirlenmektedir.

► T.C. Yeşil Pasaportu ile seyahat edecek misafirlerimizin pasaport alınış tarihi 10 yıldan eski ise; pasaportlarını yenilemeleri gereklidir.

► Yırtık, yıpranmış, ıslanmış ve/veya benzeri tahribat(lar)a uğramış pasaportlar nedeniyle ziyaret edilecek ülke sınır kapısında gümrük polisi ile sorun yaşanmaması adına; anılan pasaportların yenilenmesi ve T.C. vatandaşlarına vize uygulayan bir ülke ise ilgili vizenin yeni pasaportta olması gerekmektedir. Aksi durumda sorumluluk yolcuya aittir. Seyahat bitiş tarihi sonrası, pasaport geçerlilik süreleri ülkelere göre minimum 3 ay ile 1 yıl aralığında değişkenlik göstermektedir. Ülkelerin talepleri olan pasaport geçerlilik süresi bilgilerine buraya tıklayarak ulaşabilirsiniz. Aksi durumda misafirlerimiz ülke pasaport polisleri tarafından ülkeye alınmama durumu ile karşılaşabilir.

► Schengen bölgesine seyahat edecek herhangi bir pasaport tipine sahip misafirlerin eğer pasaportlarının alınış tarihi 10 yıldan eski ise; pasaportlarını yenilemeleri talep edilebilir. Aksi halde gidecekleri ülkeye kabul edilmeyebilirler ve/veya Türkiye'den havayolu firması tarafından uçuşları gerçekleştirilmeyebilir. Böyle bir durumda sorumluluk yolcuya aittir.

Schengen Vizesi istenen destinasyonlara yapılan gezilere katılacak T.C. Vatandaşı misafirlerin mutlaka vize geçerliliğini, çok girişli olup olmadığını, kullanım süresinin bitişini kontrol etmesi gerekmektedir.

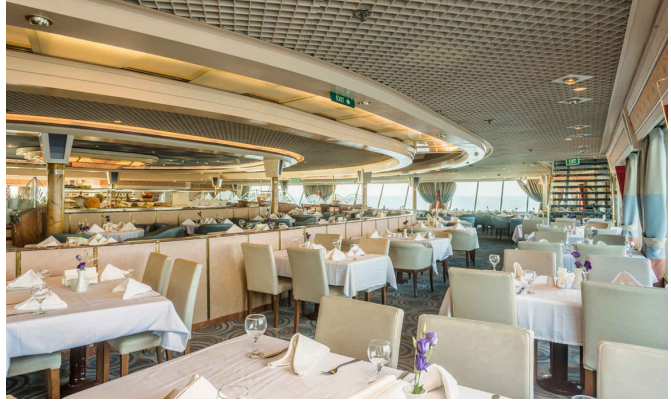
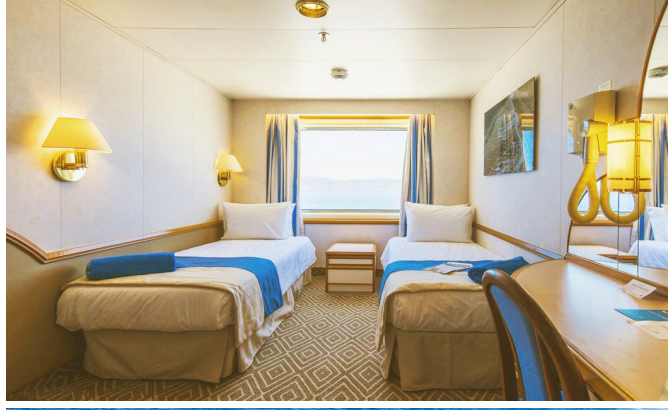
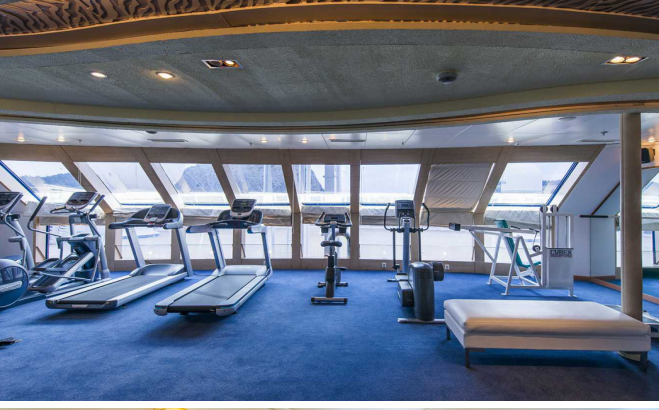
► T.C. vatandaşı olsa dahi, yurt dışı gezisine farklı bir ülkeden sahip olduğu pasaport ile çıkacak misafirlerimizin, seyahat edeceği ülke(ler)de vize uygulaması olup olmadığı hakkında, ilgili konsolosluga başvurarak bilgi alması gerekmektedir.

Turun iptali durumunda vize ücreti iade edilmez. Vize alınmış olması, ülkeye giriş yapılabileceği anlamına gelmez, pasaport polisinin ülkeye sokmama yetkisi vardır. Bu durumdan Yurtdisitatilim.com sorumlu değildir, sorumluluk misafire (yolcuya) aittir.

Yeterli sayı sağlanamadığı takdirde geziler yapılamamakta veya ekstra gezi fiyatları, içerik, kullanılacak araç ve katılımcı sayısına göre değişiklik göstermektedir.

Not: Acente havayolu ile yolcu arasında aracı konumunda olup, 28.09.1955 Lahey Protokolüne tâbidir. Uçuş öncesinde saatler değişebilir ve tüm saatlerin hareket tarihlerinden 48 saat önce teyid edilmesi gerekmektedir. Yurtdışı gezilerinde en az 6 ay geçerli pasaport olması mecburîdir. Paket tura katılacak sayının yeterli olmaması durumunda 20 gün öncesinden tur iptali tüketiciye bildirilir. Uçağın ineceği şehre göre parkurlarda değişiklikler olabilir.





<https://yurtdisitatilim.com/kusadasi-hareketli-mv-gemini-ile-yunan-adalari-4-gece-852>

Yurtdışı Tatilim

YEŞİLOVA MAH. ASPENDOS BLV. YILMAZ İŞ HANI NO: 202 İÇ KAPI NO: 101 MURATPAŞA/ ANTALYA
Muratpaşa - Antalya
0850 259 23 73

Bu çıktı 14-03-2025 19:12 tarihinde verilmiştir. Yurtdışı Tatilim tur programında ve fiyatlarında değişiklik yapabilir. Lütfen rezervasyon anında yeniden kontrol ediniz.